

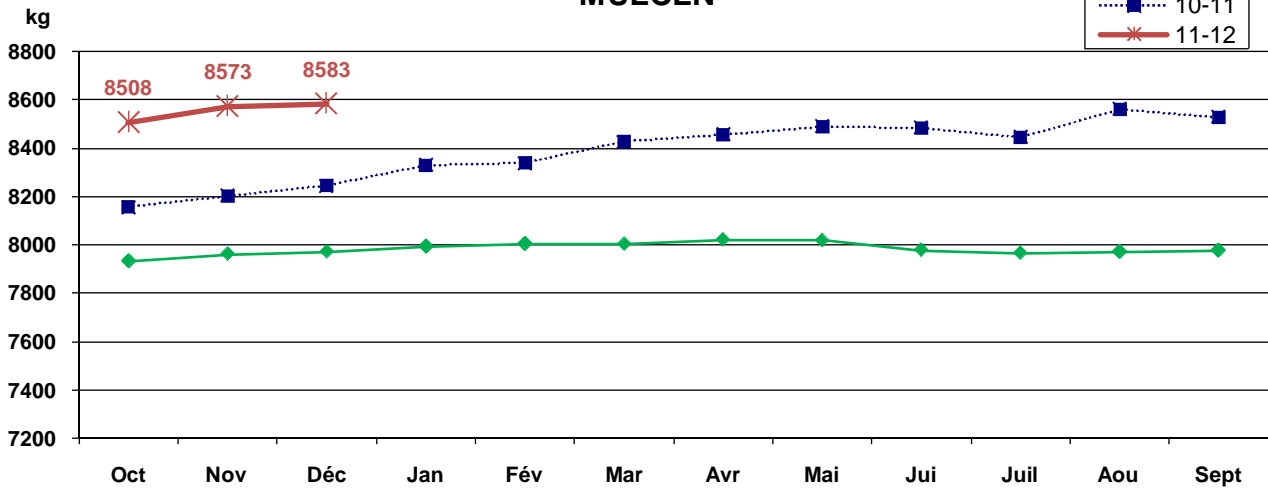
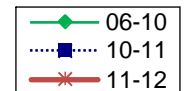


ACTELAIT MENSUEL de DECEMBRE 2011

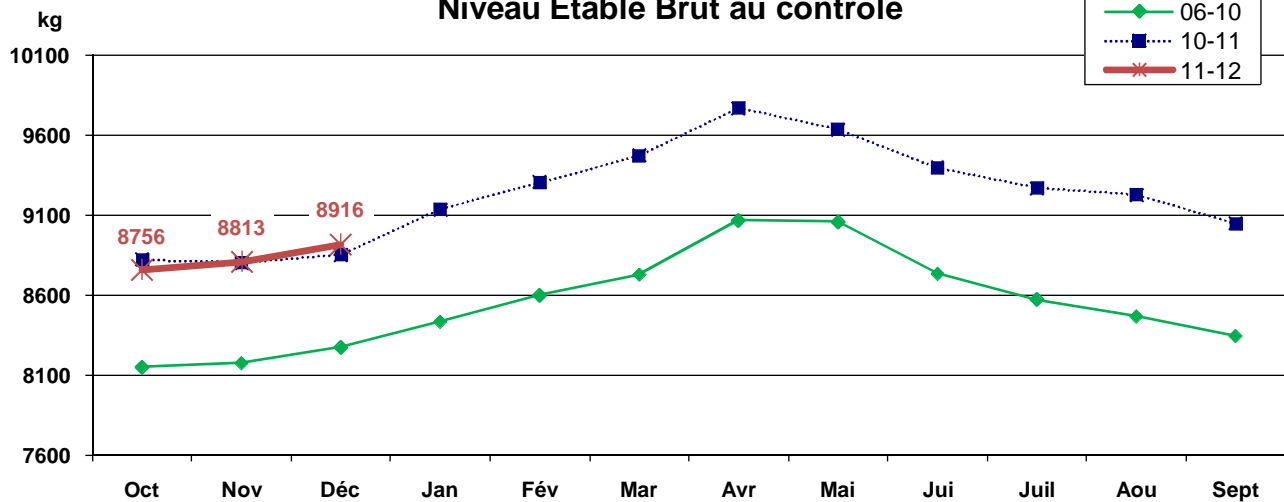
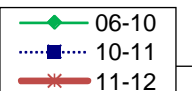
Historique 5 ans : oct 2006-sept 2011

Une équipe de spécialistes pour votre élevage demain

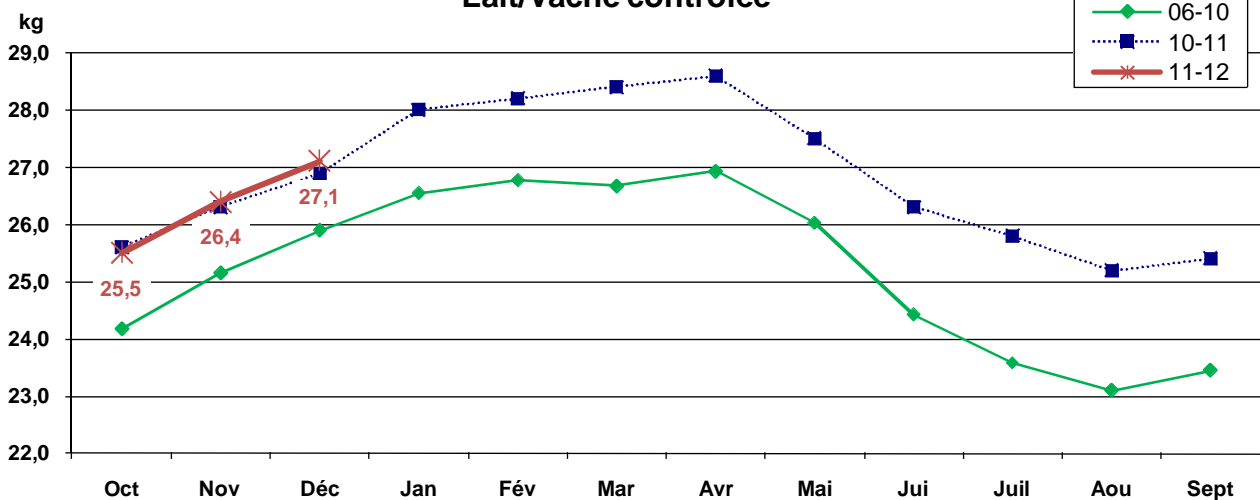
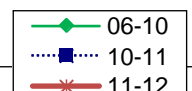
MULCLN



Niveau Etable Brut au contrôle



Lait/Vache contrôlée



Commentaires :

Autant de lait que la campagne dernière mais avec moins de taux...

La quantité de lait par vache contrôlée est semblable à la campagne précédente, donc avec le même mois moyen de lactation le niveau de production est équivalent. Par contre, il y a moins de vaches improductives car la MULCLN est bien supérieure. Le nombre de vaches présentes est stable depuis août 2011 en moyenne, ce qui, ajouté aux efforts menés vis à vis de la qualité du lait, amorce une baisse des cellules. Poursuivez ainsi! Côté alimentation gare aux équilibres de rations car TB et TP sont bas face à la hausse de l'urée!



Une équipe de spécialistes pour votre élevage demain

ACTELAIT MENSUEL de DECEMBRE 2011

Historique 5 ans : oct 2006-sept 2011

